

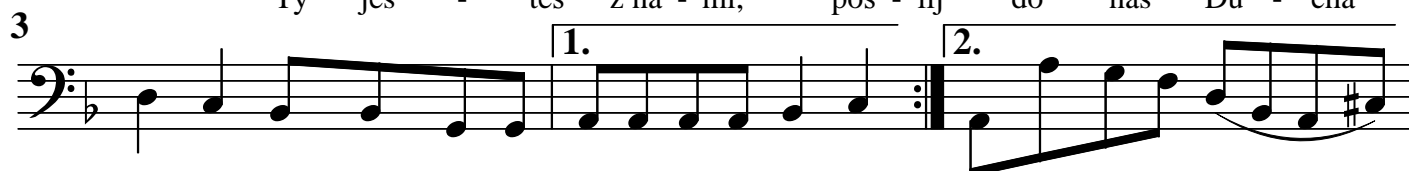
# Przychodzisz Panie

sł. Elżbieta Drożniewicz

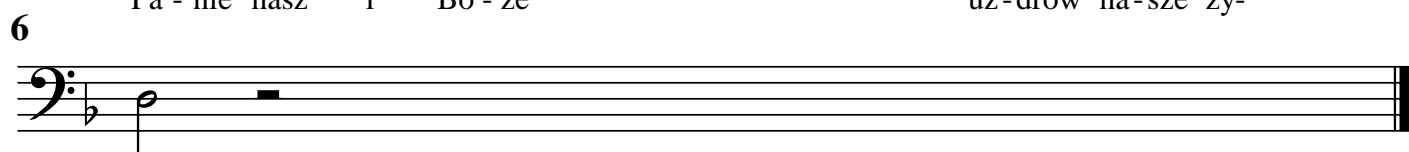
muz. Leopold Twardowski



Przy - cho - dzisz Pa - nie mi - mo drzwi zam - knię - tych  
Ty jes - teś z na - mi, poś - lij do nas Du - cha



Je - zu Zmar - twych - wsta - ły ze śla - da - mi mę - ki  
Pa - nie nasz i Bo - że uz - drów na - sze ży -



- cie