

* Przybieżeli do Betlejem *

opr. St. Głowacki

♩=90



1. Przy - bie - że - li do Be - tle - jem pa - ste - rze,
2. Od - da - wa - li swe po - kło - ny wpo - ko - rze,
3. A - niół Pań - ski sam o - gło - sił te dzi - wy.

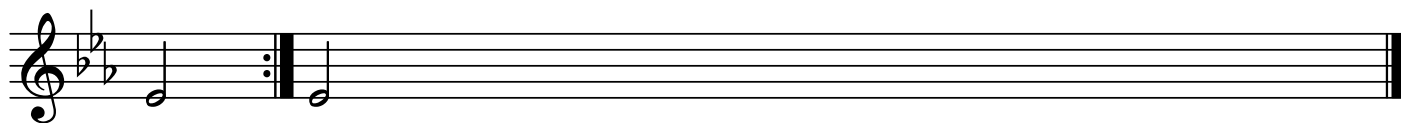


gra - jąc sko - cznie Dzie - cią - te - czku na li - rze. Chwa - ła na
To - bie zser - ca o - cho - tne - go o Bo - że.
Któ - rych o - ni nie - wi - dzie - li jak ży - wi.



wy - so - ko - ści, chwa - ła na wy - so - ko - ści, a po - kój na zie -

1. 2.



- mi. mi