

Pieśń o początku

sł. Andrzej Pacuła / muz i aranż. Ryszard Kusek

♩=90



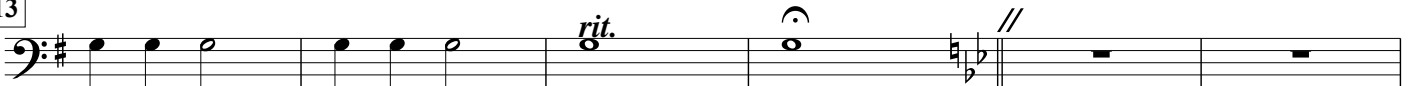
W je-dnym, w je-dnym mru-gnię-ciem bos - kiej po - wie - ki, mi - ja - ją, mi-ja - ją lu - dzie,

7



mi - ja - ją wie - ki; Mię - dzy, wscho-dem, zmie-rzchem: by - lem Ja, je - stem Ja,

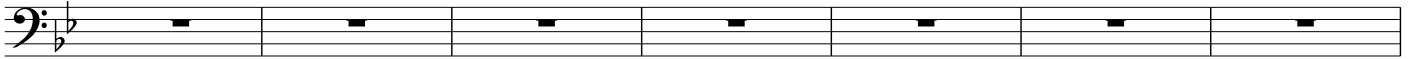
13



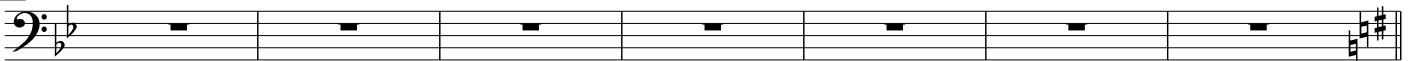
by - lem Ja, je - stem Ja, bę - dę.

♩=70

19



26



33

♩=90



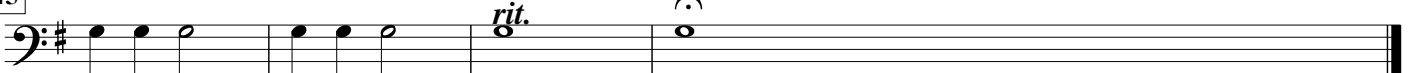
W je-dnym, w je-dnym mru-gnię-ciem bos - kiej po - wie - ki, mi - ja - ją, mi-ja - ją lu - dzie,

39



mi - ja - ją wie - ki; Mię - dzy, wscho-dem, zmie-rzchem: by - lem Ja, je - stem Ja,

45



by - lem Ja, je - stem Ja, bę - dę.