

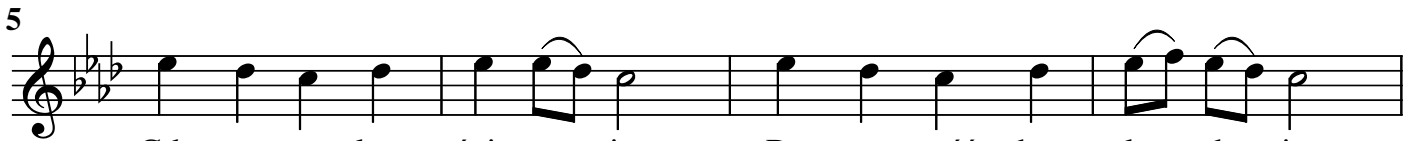
Na Boże Narodzenie

Opr. Br. Rutkowski

♩=105



1. Na Bo - że Na - ro - dze - nie, A - nio - łów u - cie - sze - nie.
2. Pa - ste - rzom to we - se - le, Przy - niósł A - nioł, że w cie - le
3. Z Bo - że - go Na - ro - dze - nia wzno - si - my dzię - czy - nie - nia



Gdy z we - se - lem śpie - wa - ją, Bo - gu cześć, chwa - łą da - ją.
Bóg sie lu - dziom na - ro - dził, z grze - chu ich o - swo - bo - dził.
nie - u - sta - nnie śpie - wa - jąc, Bo - gu cześć, chwa - łą da - jąc.



Pan - na Sy - na po - wi - ła, Chry - stu - sa po - ro - dzi - ła,



Pan - ną bę - dąc jak by - ła.