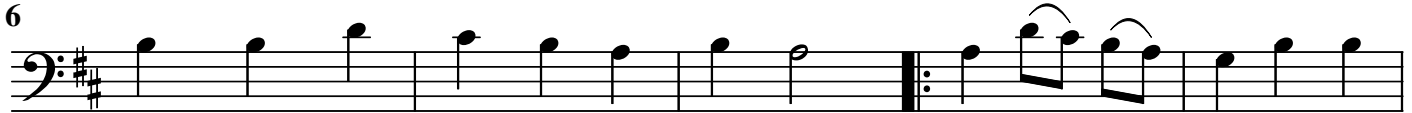


Lulajże Jezuniu

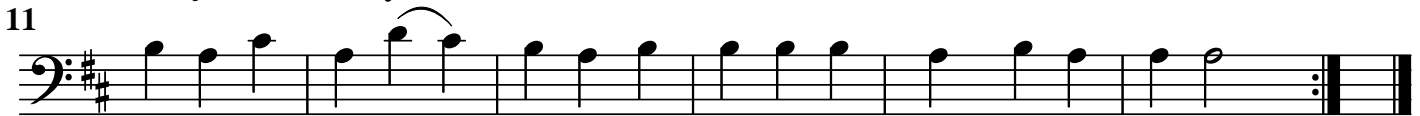
harm. Michał Zieliński



1. Lu - laj - że Je - zu - niu mo - ja pe - reł - ko, lu - laj u -
2. Zam - knij - że znu - żo - ne płą - czem po - wie - czki, u - tul - że
3. Lu - laj - że pięt - niu - chny nasz a - nio - łą - czku, lu - laj - że



- lu - bio - ne me pie - ści - deł - ko. Lu - laj - że Je - zu - niu,
zem - dło - ne łka - niem u - ste - czki.
wdzię - czniu - chny świa - ta kwia - te - czku.



lu - laj - że lu - laj, a Ty Go Ma - tu - lu w płą - czu u - tu - laj.