

Ludu mój ludu

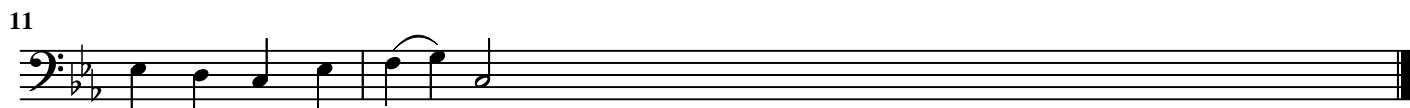
harm. M. Pospieszalski



1. Lu - du mój lu - du có-żem ci u - czy - nił, Jam cię wy-
W czy-mem za - smu - cił, al - bo w czym za - wi - nił?
2. Lu - du mój lu - du có-żem ci u - czy - nił... Jam cię wpro-
3. Lu - du mój lu - du có-żem ci u - czy - nił... Jam cie - bie



- zwo - lił z mo - cy fa - ra - o - na, a tyś przy - rzą - dził
- wa - dził w kraj mio - dem pły - ną - cy, tyś mi zgo - to - wał
szcze - pił, win - ni - co wy - bra - na, a tyś mnie o - ctem



krzyż na me ra - mio - na.

śmie-rce znak hań - bią - cy.
po - ił swe - go Pa - na.