

*** Gdy się Chrystus rodzi ***

opr. St. Głowacki

♩=90



1. Gdy się Chry - stus ro - dzi i na świat przy - cho - dzi.
2. Mó - wią do pa - ste - rzy, któ - rzy trzód swych strzeg - li,



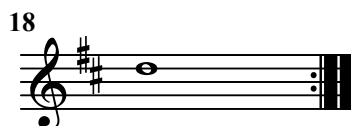
Ciem-na noc w ja - snoś - ciach pro - mie-nis-tych bro - dzi. A - nio - ło - wie
a - by do - be - tle - jem czem-prę-dzej po - bieg - li. Bo się na - ro-



się ra - du - ją pod nie - bio - sy wy - śpie - wu - ją: Glo - ri - a. Glo-ri - a,
- dził Zba - wi - ciel, wsze - go świa - ta Od - ku - pi - ciel:



Glo - ri - a. Glo-ri - a, Glo - ri - a. Glo-ri - a, In ex - cel-sis De-



- o!