

Gdy się Chrystus rodzi (TTBB)

♩ = 90



1. Gdy się Chry - stus ro - dzi i na świat przy-
2. Mó - wią do pa - ste - rzy, któ - rzy trzód swych

4



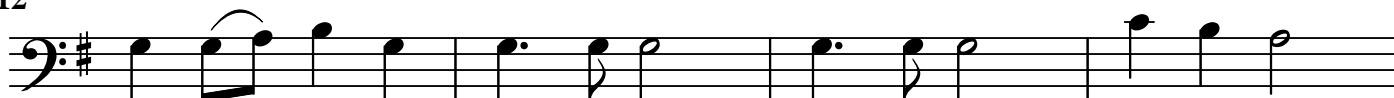
- cho - dzi. Ciem-na noc w ja - snoś - ciach pro - mie - nis - tych
strzeg - li, a - by do - be - tle - jem czem - prę - dzej po-

8



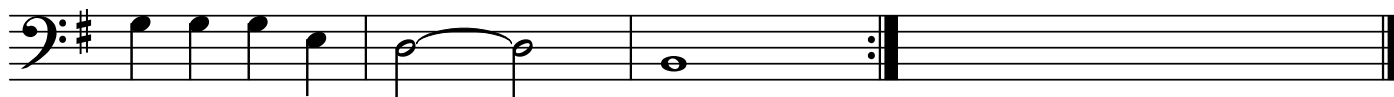
bro - dzi. A - nio - ło - wie się ra - du - ją pod nie - bio - sy
- bieg - li. Bo się na - ro - dził Zba - wi - ciel, wsze - go świa - ta

12



wy - śpie - wu - ją: Glo - ri - a, glo - ri - ja, glo - ri - a
Od - ku - pi - ciel:

16



in ex - cel - sis De - o!